



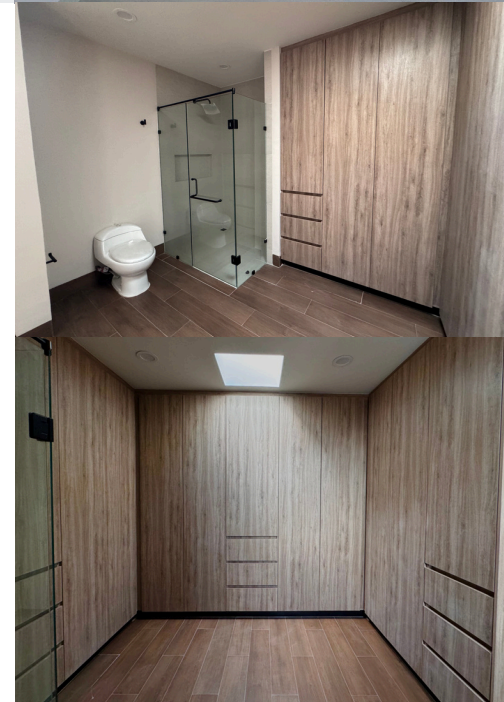
# PRIVANZAS RESIDENCIAL



## PROPOTIPO 8

- Medidas de Lote: 8x17 (Lote tipo)
- Superficie de Terreno: 136 m<sup>2</sup> (Lote tipo)
- Superficie Construida:
- a) A: 185.80 m<sup>2</sup>

- Cantidad de Recámaras: 3
- Baños: 3.5
- Sala: Amplia
- Comedor y Área de TV
- Cocina: Con acabados de lujo



## PLANTA BAJA

- Cochera: Semi techada (2 autos)
- Cantidad de Baños: Medio baño
- Cocina :Con alacena y estufa
- Espacio para Pantalla con Instalaciones
- Patio Social Conectado con Sala
- Bodega Debajo de Escalera
- Cuarto de lavado



## PLANTA ALTA

- Recámaras: 3 (Con baños incluidos)
- Closet de Blancos



## Estructura

- Losa de Cimentación: Concreto reforzado
- Cadenas y Castillos: Concreto reforzado
- Losas de Vigueta: Alma abierta y bovedilla
- Muros: Tabique rojo recocido



# Acabados en Pisos y Muros

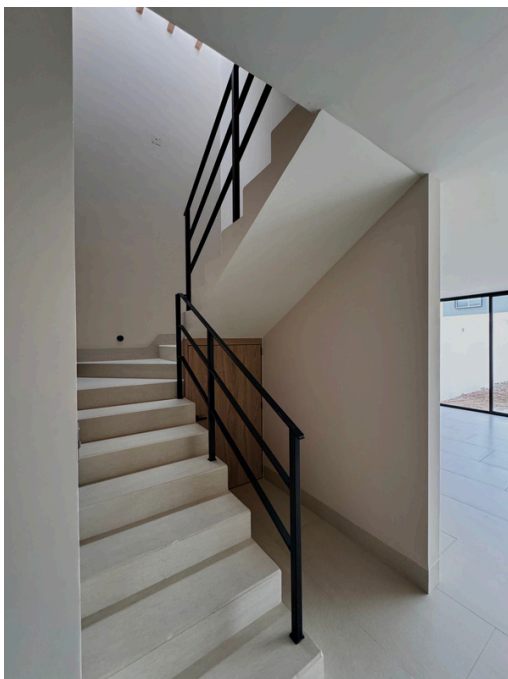
- Fachada Principal: Estuco acabado fino, pintura, rodapié y columnas cubiertas de mármol
- Muros Interiores: Aplanado fino en yeso y pintura
- Plafón: Aplanado fino en yeso y pintura
- Pisos Interiores Planta Baja: Cerámico rectificado 60x120 cm
- Pisos en Cochera: Concreto lavado y grano del #3
- Piso en Recámara Principal y Vestidor: Cerámico tipo madera 15x66 cm
- Piso Planta Alta: Tipo madera en formato 30x1.20
- Piso en Regaderas: Cerámico natural 120x20 cm
- Azulejo: 60x120 cm rectificado
- Barra de Cocina: Granito color negro acabado leather, zoclo perimetral y lambrín para zonas húmedas





- **Eléctrica:** Poliductos en ramaleos
- **Sanitaria:** Tubería de PVC
- **Hidráulica:** Tubería de polipropileno termo fusionada
- **Cisterna Prefabricada:** Hormigón con capacidad de 5000 Lts en zona de cochera
- **Capacidad del Calentador:** 38 lts
- **Preparación para recibir paneles solares**
- **Toma SAPAL**
- **Toma CFE**
- **Preparación para A/C:** En 3 recámaras, cuarto de TV y sala

## Herrería, Cancelería y Puertas



- **Barandales:** Herrería con pintura electrostática color negro
- **Ventanas:** Aluminio según diseño, color negro
- **Cancelería:** Aluminio color negro
- **Domos:** En zona de escaleras, baños y vestidores
- **Puertas de Regaderas y WC:** Cristal templado de 8 mm
- **Puerta de Acceso Principal:** Madera con chapa de alta seguridad en color negro
- **Puertas Interiores:** MDF 36 mm, acabado imitación madera
- **Cerraduras Interiores:** Color negro

- **Lavabo:** Cerámico montado sobre barra de mármol natural, instalaciones ocultas
- **Monomandos:** En lavabos, tarja y regaderas en color negro
- **Accesorios de Baño:** En color negro
- **W.C.** De alto flujo y bajo consumo de agua
- **Lámparas Arbotantes:** En fachadas, patios, terrazas, escaleras y lavabos
- **Iluminación de Acento:** En escalones

